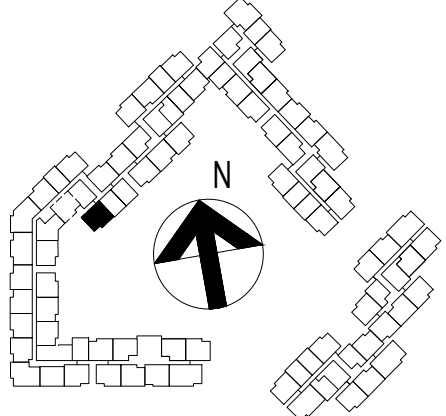
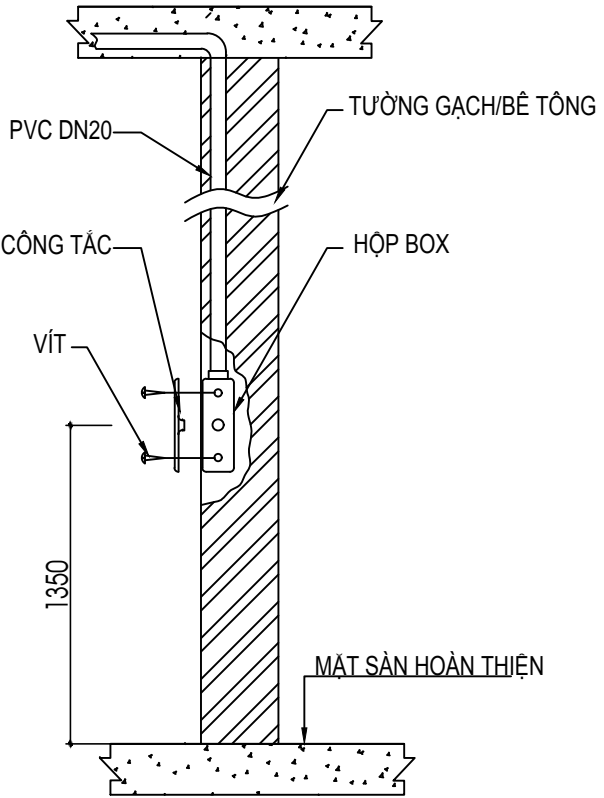


Df

Dg



| STT | KÍ HIỆU | MÔ TẢ | HÃNG SẢN XUẤT/ XUẤT XỨ | MÃ THIẾT BỊ | SỐ LƯỢNG |
|-----|---------|---|------------------------|------------------------|----------|
| 01 | | TỦ ĐIỆN CĂN HỘ (LOẠI ÂM TƯỜNG) TOP=FFL+1600 | LS/TRUNG QUỐC | LSLB1-20A+N | 01 |
| 02 | | CÔNG TẮC 1 CHIỀU ĐƠN 16A,220V,CEN=FFL+ 1350 | LS/TRUNG QUỐC | LSV-SB1W1W16 + LSV-PSW | 01 |
| 03 | | CÔNG TẮC 1 CHIỀU ĐÔI 16A,220V,CEN=FFL+ 1350 | LS/TRUNG QUỐC | LSV-SB1W2W16 + LSV-PSW | 06 |
| 04 | | CÔNG TẮC 1 CHIỀU BA 16A,220V,CEN=FFL+ 1350 | LS/TRUNG QUỐC | LSV-SB1W3W16 + LSV-PSW | 01 |
| 05 | | BOX CHỜ CẤP NGUỒN ĐÈN (BOX CHỜ TRÊN TRẦN) | | | 04 |
| 06 | | ĐÈN ÁP TRẦN VUÔNG BÓNG LED 18W | PARAGON/VIỆT NAM | PSDJJ220L18 | 01 |
| 07 | | ĐÈN ÁP TRẦN BÓNG LED 18W | PARAGON/VIỆT NAM | PSDH218L18 | 05 |
| 08 | | ĐÈN DOWNLIGHT, GẮN ÂM TRẦN BÓNG LED 1X5W | PARAGON/VIỆT NAM | PRDFF90L5 | 02 |
| 09 | | ĐÈN DOWNLIGHT ÂM TRẦN BÓNG LED 12W | PARAGON/VIỆT NAM | PRDMM157L12 | 02 |
| 10 | | ĐÈN ÁP TRẦN VUÔNG BÓNG LED 18W | PARAGON/VIỆT NAM | PSDJJ170L12 | 01 |
| 11 | | ĐÈN LED BÉP CEN=FFL+2000 | | | 01 |
| 12 | | QUẠT HÚT MÙI PHÒNG VỆ SINH CĂN HỘ | BROAN/TRUNG QUỐC | FA-A013 | 00 |
| 13 | | CHUÔNG ĐIỆN CEN=FFL+2350 | PANASONIC/THÁI LAN | EBG888 | 01 |
| 14 | | NÚT NHẤN CHUÔNG CEN=FFL+1350 | LS/TRUNG QUỐC | LSV-DBUW | 01 |



MẶT BẰNG CHIẾU SÁNG CĂN HỘ D1.(3-21).12

220V/50Hz
NGUỒN LẤY TỪ TỦ ĐIỆN TẦNG
TỦ 18 MODULE

| SƠ ĐỒ NGUYÊN LÝ TỦ ĐIỆN CĂN HỘ ĐIỂN HÌNH 2 | | VỊ TRÍ LẮP ĐẶT: | CĂN HỘ ĐIỂN HÌNH |
|--|------------------------|---------------------------------------|--|
| | | CUNG CẤP TỪ : | ĐI TỪ TỦ ĐIỆN TẦNG |
| DÂY CẤP CẤP NGUỒN : | | CVV 2x1Cx16.0mm2 + E(CV)16.0mm2 | CHIỀU DÀI DÂY(M): 42.0 |
| ĐỘ SỤT ÁP TẠI TỦ(%): | | 3.99 | NGẮN MẠCH (KA): 4.2 |
| TÊN TUYẾN | THIẾT BỊ BẢO VỆ | THIẾT BỊ TIÊU THỤ | DÂY PHA + TRUNG TÍNH +NỐI ĐẤT (PH/N/E) |
| L1 | MCB-1P-16A-6kA | ĐÈN PHÒNG KHÁCH, BẾP | CV 2x2.5mm ² +CV 2.5mm ² |
| L2 | MCB-1P-16A-6kA | ĐÈN PHÒNG NGỦ | CV 2x2.5mm ² +CV 2.5mm ² |
| S1 | RCBO-1P+N-20A-6kA-30mA | Ổ CẮM PHÒNG KHÁCH. BẾP | CV 2x4.0mm ² +CV 4.0mm ² |
| S2 | RCBO-1P+N-20A-6kA-30mA | Ổ CẮM PHÒNG NGỦ | CV 2x4.0mm ² +CV 4.0mm ² |
| P1 | MCB-1P-32A-6kA | BOX CẤP NGUỒN BẾP TỬ | CV 2x6.0mm ² +CV 6.0mm ² |
| P2 | MCB-1P-16A-6kA | BOX CẤP NGUỒN LÒ VI SÓNG | CV 2x2.5mm ² +CV 2.5mm ² |
| P3 | MCB-1P-20A-6kA | BOX CẤP NGUỒN MÁY NƯỚC NÓNG GIÁN TIẾP | CV 2x4.0mm ² +CV 4.0mm ² |
| P4 | MCB-1P-16A-6kA | BOX CẤP NGUỒN MÁY LẠNH PHÒNG KHÁCH | CV 2x2.5mm ² +CV 2.5mm ² |
| P5 | MCB-1P-16A-6kA | BOX CẤP NGUỒN MÁY LẠNH PHÒNG NGỦ | CV 2x2.5mm ² +CV 2.5mm ² |
| P5 | MCB-1P-16A-6kA | BOX CẤP NGUỒN MÁY LẠNH PHÒNG NGỦ | CV 2x2.5mm ² +CV 2.5mm ² |
| SPARE | MCB-1P-16A-6kA | SPARE | |

SƠ ĐỒ NGUYÊN LÝ TỦ ĐIỆN ĐIỂN HÌNH CĂN HỘ 2 PHÒNG NGỦ