

V/v: Thực hiện công tác cải tạo sân chơi trẻ em và lắp đặt thêm thiết bị vui chơi trẻ em tại chung cư Safira

TP. Hồ Chí Minh, ngày 30 tháng 08 năm 2024

THƯ MỜI CHÀO GIÁ CẠNH TRANH

Kính gửi: Quý Cư Dân Chung Cư Safira,

Các Công Ty Dịch Vụ.

- Luật nhà ở số 27/2023/QH15 ngày 27 tháng 11 năm 2023;
- Thông tư 02/2016/TT-BXD ngày 15 tháng 2 năm 2016 của Bộ Xây dựng về việc Ban hành Quy chế quản lý sử dụng nhà chung cư;
- Thông tư 06/2019/TT-BXD của Bộ Xây dựng về việc sửa đổi, bổ sung một số điều của các Thông tư liên quan đến quản lý, sử dụng nhà chung cư;
- Văn bản hợp nhất số 08/VBHN-BXD ngày 17/12/2019 của Bộ Xây dựng: Ban hành Quy chế quản lý, sử dụng nhà chung cư;
- Căn cứ thông tư 05/2024/TT-BXD ngày 31/07/2024
- Căn cứ vào quyền hạn và trách nhiệm của Ban quản trị chung cư Safira;
- Căn cứ vào tình hình thực tế.

Đầu tiên, Ban Quản trị Chung cư Safira gửi đến Quý Cư Dân và Quý Công ty lời chúc sức khỏe cùng lời chào trân trọng.

Với mong muốn tìm được đơn vị có chuyên môn để thực hiện công tác cải tạo sân chơi trẻ em và lắp đặt thêm thiết bị vui chơi trẻ em tại chung cư Safira. Ban Quản trị trân trọng gửi đến Quý Cư dân, Quý Công ty, thư mời chào giá cạnh tranh.

Thông tin về gói dịch vụ:

Nội dung: cải tạo sân chơi trẻ em và lắp đặt thêm thiết bị vui chơi trẻ em tại chung cư Safira

- Hiệu lực báo giá:** 45 ngày làm việc.
- Yêu cầu về chào giá:** (Tập thiết bị minh họa đính kèm)
 - Chi phí cải tạo sân khoảng 25,000,000 VNĐ (Khu vực cải tạo đính kèm)
 - Chi phí lắp đặt thêm thiết bị vui chơi khoảng 65,000,000 VNĐ (Danh sách tham khảo)
 - Thang Leo đa năng
 - Bộ xích đu:
 - Bộ Mâm xoay
 - Trượt xoắn ốc:
 - **Tổng kinh phí thực hiện chào giá không vượt quá 90,000,000 VNĐ**
 - Khảo sát lên phương án và gửi bản vẽ 3D trước khi chào giá.
- Ngân sách thực hiện:** Trích từ nguồn tài trợ của Công Ty Quản lý vận hành Anabuki NL Housing Service Việt Nam.
- Hồ sơ chào giá gồm:**
 - Giấy chứng nhận đăng ký doanh nghiệp (bản sao chứng thực);
 - Đơn vị chào giá có đầy đủ chức năng, pháp nhân, năng lực, kinh nghiệm hoạt động trong lĩnh vực thi công thiết kế khu vui chơi trẻ em.

- Bảng chào giá dịch vụ thực hiện công tác cải tạo sân chơi trẻ em và lắp đặt thêm thiết bị vui chơi trẻ em tại chung cư Safira (bản chính);
- Thư giảm giá (nếu có);
- Thư chào giá thể hiện rõ giá chào bao gồm thuế, thời hạn hồ sơ chào giá;
- Bản kế hoạch thực hiện công việc (bản chính);
- Bản thiết kế và bố trí thiết bị 3D.

Một số đề nghị về Thư chào giá:

1. Thư chào giá phải là bản gốc có dấu, có chữ ký của người đại diện theo pháp luật, trường hợp ủy quyền thì phải có Giấy ủy quyền kèm theo. Trường hợp, thông tin trên thư chào giá in nhiều hơn 01 tờ phải đóng dấu giáp lai của đơn vị.
2. Thư chào đề trong Phong bì dán kín đầy đủ tên đơn vị, địa chỉ, số điện thoại để liên hệ.
3. **Thời hạn nộp hồ sơ và địa điểm tiếp nhận:**
 - Hạn cuối nộp hồ sơ chào giá: **17 giờ 00 ngày 13/09/2024.**
 - Địa điểm tiếp nhận hồ sơ: Phòng Ban quản lý chung cư Safira.
 - Địa chỉ: Số 454 Võ Chí Công, phường Phú Hữu, thành phố Thủ Đức.

Email: banquantri@bqtsafira.com, safira-bql@vn.anabuki-g.com

- Nội dung: **“Hồ sơ chào giá cạnh tranh số 30.08.2024/BQT: cung cấp dịch vụ thực hiện công tác cải tạo sân chơi trẻ em và lắp đặt thêm thiết bị vui chơi trẻ em tại chung cư Safira**
- Phương thức lựa chọn nhà cung cấp:**
 - Đơn vị có đánh giá năng lực kinh nghiệm: Đạt
 - Đơn vị có giá chào tốt nhất dựa trên phạm vi công việc thực hiện.

Trường hợp cần hỗ trợ, Quý Cư Dân và Quý Công ty vui lòng liên hệ Ban Quản trị/ Ban quản lý theo thông tin như sau:

STT	Họ và tên	Vị trí	Số điện thoại liên hệ
1.	Trần Ngọc Nhật	Trưởng Ban quản trị	0915802725
2.	Lê Nguyễn Hữu Tùng	Phó Ban quản trị	0972725449
3.	Ngô Khánh Tuyền	Thành viên BQT	0818747855
4.	Trần Đức Hiếu	Thành viên BQT	0935232525
5	Nguyễn Văn Quốc	Trưởng BQL	0837277878
6	Phạm La Giang	Kỹ Sư BQL	0837277878

- Ban Quản Trị chân thành cảm ơn Quý Cư Dân, Quý Công ty đã nhận thông tin và gửi thông tin chào giá dịch vụ.

Trân trọng thông báo./.

Nơi nhận:

- Như trên;
- BQL CC Safira;
- Lưu VP.

TM. BAN QUẢN TRỊ CHUNG CƯ SAFIRA

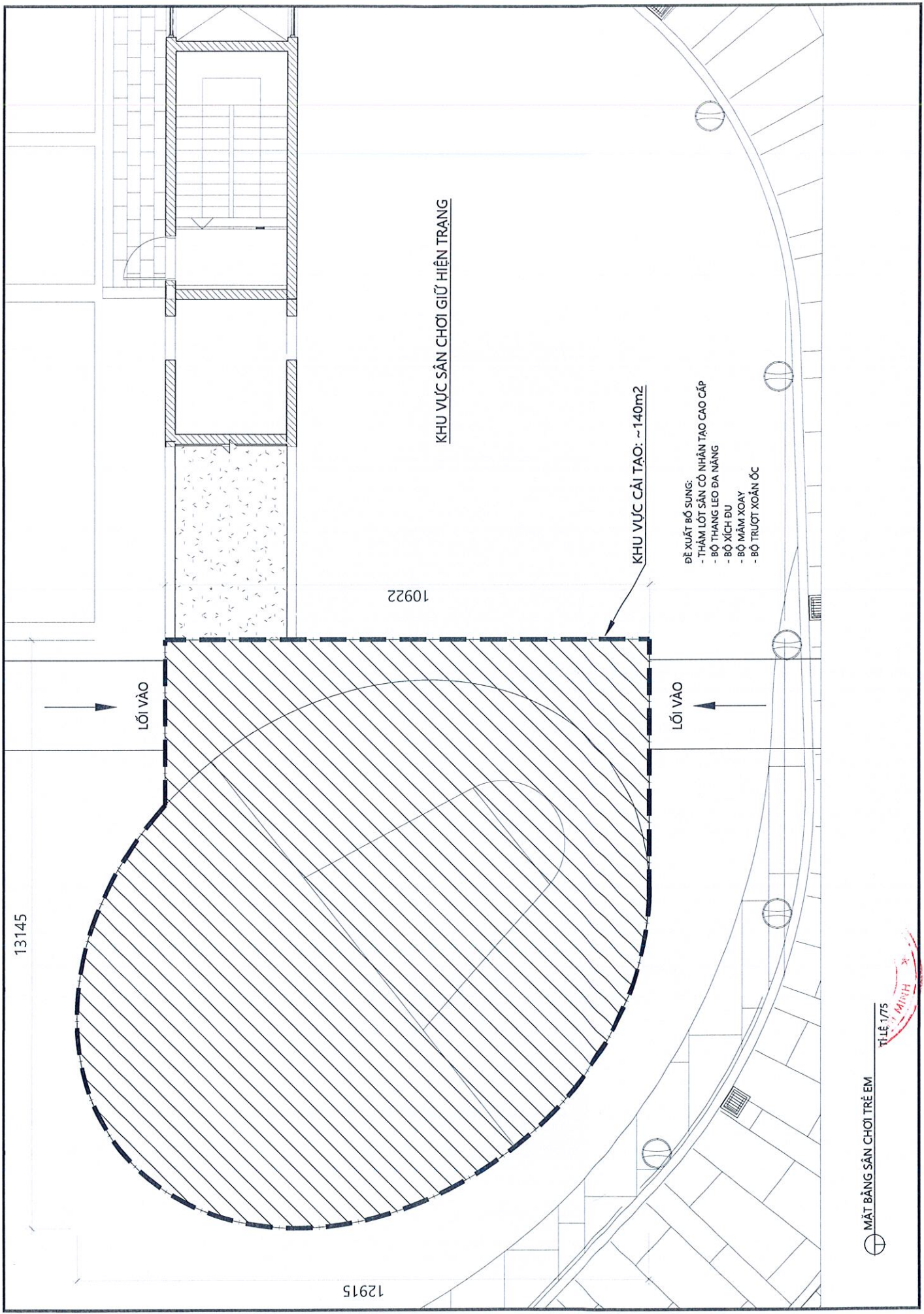
TRƯỞNG BAN



TRẦN NGỌC NHẬT

Hạng Mục	ĐVT	Diện tích	Nội dung thực hiện
Cải Tạo sân chơi trẻ em	Gói	140 m ²	Thêm một lớp Thảm cỏ/ Thảm Cao su/ thảm mềm để giảm thiểu chấn thương khi va chạm với mặt sàn
Lắp đặt thiết bị	ĐVT	Số lượng	Hình ảnh minh họa
Thang Leo đa năng	Cái	1	
Bộ xích đu	Cái	1	
Bộ Mâm xoay	Cái	1	
Trượt xoắn ốc	Cái	1	





13145

LỐI VÀO

KHU VỰC SÂN CHƠI GIỮ HIỆN TRẠNG

10922

KHU VỰC CẢI TẠO: ~140m²

- ĐỀ XUẤT BỔ SUNG:
- THĂM LỘT SÂN CỎ NHÂN TẠO CAO CẤP
 - BỘ THANG LEO ĐA NĂNG
 - BỘ XÍCH ĐU
 - BỘ MÁM XOAY
 - BỘ TRƯỢT XOĂN ỐC

LỐI VÀO

12915

