



SAFIRA

BAN QUẢN LÝ CHUNG CƯ SAFIRA

454 Võ Chí Công – Phường Phú Hữu – TP. Thủ Đức



ANABUKI

Số.19/2024/TB-BQL
No. 19/2024/MO

Tp.HCM, ngày 15 tháng 08 năm 2024
Ho Chi Minh city, August 15, 2024

THÔNG BÁO

(V/v: Nhận biết và phòng ngừa Kiến Ba Khoang tại Khu căn hộ)

Kính gửi: Quý cư dân chung cư Safira

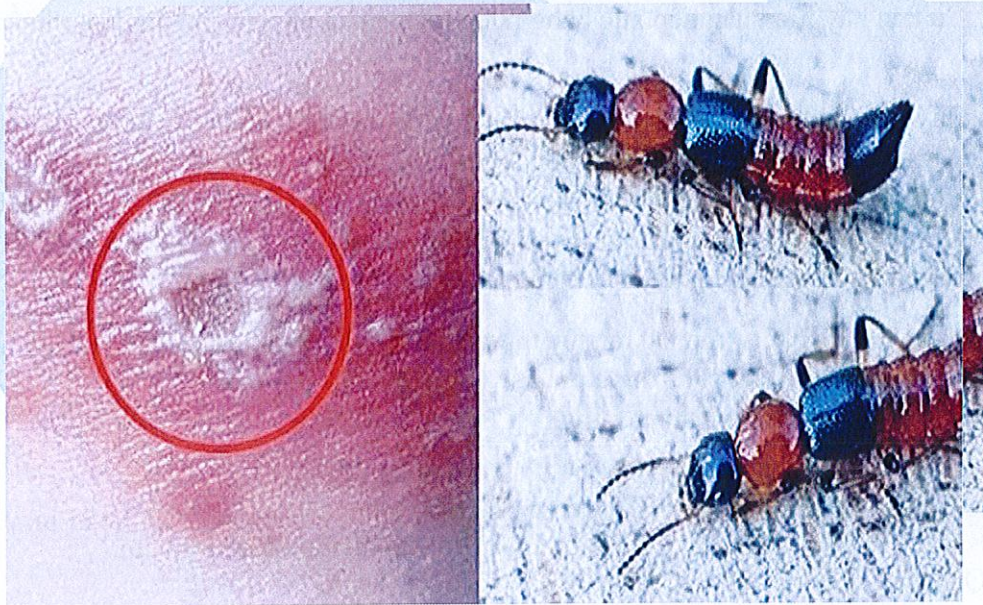
Lời đầu tiên, Ban Quản Lý (“BQL”) gửi lời chúc sức khỏe và lời cảm ơn chân thành đến Quý Cư dân đang sinh sống tại chung cư Safira

Những ngày qua, Thành Phố Hồ Chí Minh đang đón những cơn mưa đầu mùa, thời tiết mát mẻ, khí hậu ẩm ướt là môi trường thuận lợi cho các loài côn trùng sinh sôi và phát triển mạnh, trong đó đáng chú ý nhất là Kiến Ba Khoang – Một loài côn trùng có độc tính và sát thương cao đối với người chạm phải hoặc bị kiến cắn, BQL xin thông tin đến Quý Cư dân về việc “**Nhận biết và phòng ngừa Kiến Ba Khoang tại Khu căn hộ**”, cụ thể như sau:

Một số đặc điểm nhận dạng, cách phòng tránh và xử lý khi gặp phải Kiến Ba Khoang như sau:

1. Đặc điểm nhận dạng Kiến Ba Khoang: (Hình minh họa bên dưới)

- Kiến ba khoang là loài côn trùng có thân hình thon dài (kích thước dài từ 1-1,2cm; ngang từ 2-3mm).
- Có 02 màu đỏ đen, tạo thành các khoang đen vàng cam xen kẽ.
- Kiến ba khoang có rất nhiều tên gọi khác nhau như kiến khoang, kiến lác, kiến gạo kiến nhốt, kiến cong...



2. Những dấu hiệu nhận biết sau khi bị Kiến Ba Khoang cắn:

- Sau khi bị kiến ba khoang cắn, người bệnh có cảm giác râm ran, trong vòng 6-8 giờ sau xuất hiện ban đỏ, dát đỏ tiếp theo xuất hiện thương tổn điển hình.
- Thường xuất hiện ở vùng hở như mặt, cổ, ngực, vai, gáy, tay...



BAN QUẢN LÝ CHUNG CƯ SAFIRA
454 Võ Chí Công – Phường Phú Hữu – TP. Thủ Đức



Số.19/2024/TB-BQL
No. 19/2024/MO

Tp.HCM, ngày 15 tháng 08 năm 2024
Ho Chi Minh city, August 15, 2024

- thương cơ bản có dạng dát đỏ, thành vệt, thành đám, theo chiều tay quạt, nền hơi cộm, trên có mụn nước hoặc mụn mủ nhỏ li ti ở giữa, có vùng hơi lõm màu vàng nâu, hình tròn hoặc bầu dục. Thương tổn sẽ bị lan rộng nếu chúng ta ngứa gãi quạt ra vùng da lành, đặc biệt là các vùng nếp gấp;
- Bệnh nhi bị kiến ba khoang đốt sẽ có cảm giác rất bỏng tại chỗ, thương tổn trên diện rộng trẻ có thể sốt nhẹ, nổi hạch lân cận.

Cách phòng ngừa Kiến Ba Khoang, Quý Cư dân nên thực hiện các việc sau:

- Nên giảm bớt ánh đèn không cần thiết vào ban đêm;
- Hạn chế mở cửa sổ, cửa ban công, logia khi trời tối để ngăn kiến ba khoang bay vào nhà;
- Gắn thêm các loại lưới/cửa chắn côn trùng tại các khu vực cửa sổ, cửa ban công căn hộ;
- Trước khi đi ngủ Quý Cư dân nên quét dọn nhà cửa, phủi giường, treo mùng;
- Lưu ý hãy giữ khăn, quần áo trước khi sử dụng;
- Hạn chế đứng dưới các khu vực có nhiều ánh sáng vào buổi tối để tránh bị kiến rơi vào cổ, mặt, thân mình...;

2. Cách xử lý khi bị Kiến Ba Khoang đốt:

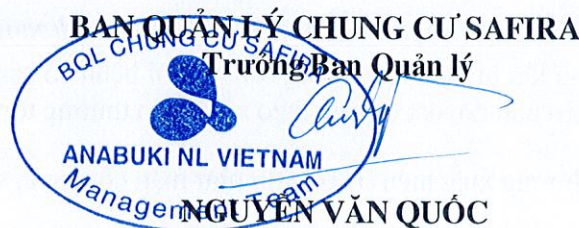
- Nếu nhìn thấy kiến ba khoang bám trên người, hay quần áo, đồ đạc trong nhà, không nên dùng tay trần để bắt, giết, miết hoặc chà xát lên người. Thay vào đó Quý Cư dân nên dùng một tờ giấy, khăn lau cho kiến bò lên và lấy nó ra khỏi người;
- Quý Cư dân hãy rửa vùng tiếp xúc bằng nước sạch và xà phòng, sau đó dùng thuốc sát trùng nhẹ;
- Nếu Quý Cư dân lỡ tay đập hoặc chà xát chúng trên da thì phải nhanh chóng rửa sạch nơi tiếp xúc để hạn chế chất độc. Bởi lẽ, trong dịch cơ thể của kiến ba khoang có chứa pederin- một loại chất độc gây rộp, phỏng da, viêm da. Khi da người tiếp xúc vào chất tiết của chúng qua những vật dụng nào đó hoặc vô ý đập làm cho chúng chết trên da thì chất độc theo dịch cơ thể chúng tiết ra ngoài, dính vào da người, gây bệnh ngay tại vùng da đó...
- Trường hợp da bị phỏng rộp, đỏ rát, tổn thương nghi do Kiến Ba Khoang cắn, Quý Cư dân hãy nhanh chóng liên hệ Bác sĩ để được tư vấn và điều trị.

Kính chúc Quý Cư dân sức khỏe và thành công.

Mọi ý kiến đóng góp và yêu cầu hỗ trợ, Quý Cư dân vui lòng liên hệ:

- Văn phòng Ban Quản lý: tầng 2 tháp C1 chung cư Safira
- Hotline **0837.27. 7878 - 0856.33. 6767**. Email: **safira-bql@vn.anabuki-g.com**.

Kính chúc Quý Cư dân sức khỏe và thành công.



ANNOUNCEMENT

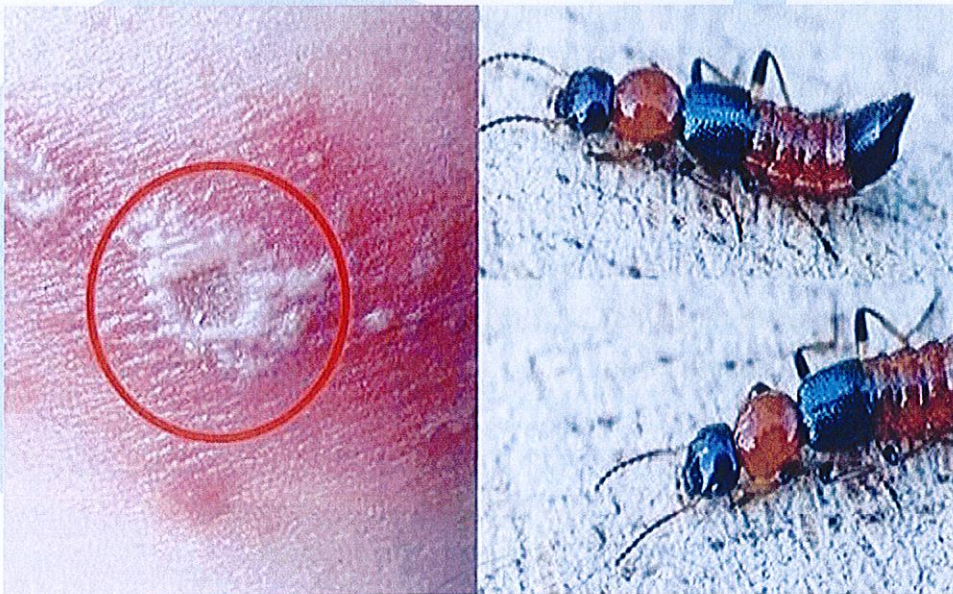
Identifying and Preventing Rove beetles in the Safira Building

First of all, the Management Office (“MO”) would like to send greetings and best wishes to our residents. Recently, Ho Chi Minh City has been experiencing the first rains of the season. The cool weather and humid climate create a favorable environment for the proliferation and development of various insects. Of particular concern is the Rove beetles an insect known for its high toxicity and harmful effects when in contact with or bitten by it. The MO would like to inform all residents about how to "Identify and Prevent Rove beetles in the Safira building," as follows:

1. Some key identification features, prevention tips, and how to handle encounters with Rove beetles are outlined below:

- Identification Features of Three-Striped Stinging Ants: (Illustration below):

- Rove beetles are long and slender insects (approximately 1-1.2 cm in length and 2-3 mm in width).
- They have two distinct colors, red and black, arranged in alternating black and yellow-orange stripes.
- Rove beetles are known by various other names such as stripy ants, rice ants, and bent ants.



2. Signs of Being Stung by a Rove beetles:

- After being stung by a Rove beetles the affected person may feel a tingling sensation. Within 6-8 hours, a red rash appears, followed by typical lesions.
- The rash usually appears in exposed areas such as the face, neck, chest, shoulders, back, and arms.
- The primary lesions are red spots or streaks, sometimes forming patches, with a slightly raised base. They may have small blisters or pustules in the center, with a yellow-brown, slightly depressed area that is round or oval. The lesions can spread if scratched or rubbed, particularly in skin folds.



BAN QUẢN LÝ CHUNG CƯ SAFIRA
454 Võ Chí Công – Phường Phú Hữu – TP. Thủ Đức



Số.19/2024/TB-BQL
No. 19/2024/MO

Tp.HCM, ngày 15 tháng 08 năm 2024
Ho Chi Minh city, August 15, 2024

- A person who has been stung may experience a burning sensation at the site of the sting, and if the lesions are widespread, they may also develop a mild fever and swollen nearby lymph nodes.
- Preventing Rove beetles: Residents should take the following measures:
- Reduce unnecessary lighting at night.
- Limit opening windows, balcony doors, and loggias after dark to prevent Rove beetles from entering the home.
- Install insect screens or barriers on windows and balcony doors.
- Before going to bed, clean the house, shake out bed linens, and use a mosquito net.
- Make sure to shake out towels and clothing before use.
- Avoid standing under brightly lit areas in the evening to prevent ants from falling on your neck, face, or body.

How to Handle a Rove beetles Sting:

- If you see a Rove beetles on your body, clothing, or household items, do not use bare hands to catch, kill, or rub it. Instead, use a piece of paper or a cloth to encourage the ant to crawl onto it and then remove it.
- Wash the affected area with clean water and soap, then apply a mild antiseptic.
- If you accidentally crush or rub the ant on your skin, quickly wash the area to minimize exposure to the toxin. Rove beetles secrete pederin, a toxin that causes blistering, burning, and skin inflammation. Contact with their bodily fluids or crushing them can transfer the toxin to your skin, causing a reaction.
- If the skin develops blisters, redness, or severe damage suspected to be from a Rove beetles bite, promptly consult a doctor for advice and treatment.

For further comments and feedback, please contact:

the Management Office via Hotline: **0837.27. 7878 - 0856.33. 6767:**

or email: **safira-bql@vn.anabuki-g.com**

Wishing residents health and success.

Best Regards,

The Safira Management Office
Property Management



NGUYỄN VĂN QUỐC